

CLINIL DETERGENT PENTRU GEAMURI

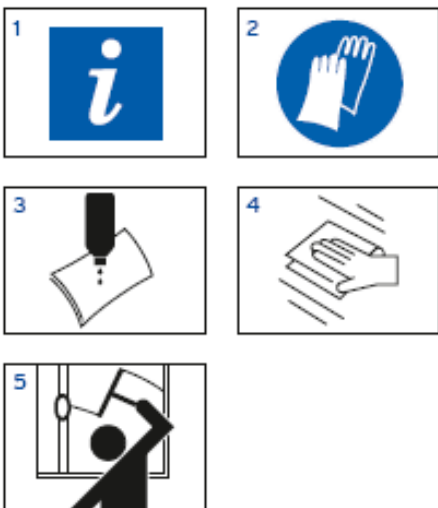
Clinil este un detergent pentru geamuri foarte puternic care nu lasa urme si se usuca repede, ideal pentru curatenia periodica si dificila. Avand pH-ul unui detergent universal Clinil indeparteaza usor urmele de degete, grasimea si reziduurile uleioase. Flaconul este conceput astfel incat produsul poate fi usor aplicat pe laveta sau direct pe suprafata.

Utilizare: Pentru toate suprafetele din sticla cum ar fi geamurile, oglinzile, display-urile, ecranele, mobilierul din sticla precum si suprafetele moderne.

- **Curat** – Formula cu amoniac dizolva murdaria
- **Sigur** – Este delicat cu suprafetele si poate fi folosit pe aproape toate materialele rezistente la apa
- **Eficient** – Datorita actiunii rapide si fara urme economiseste timp.



INSTRUCTIUNI DE UTILIZARE



1 Verificați eticheta produsului și planul de igienă pentru informații de utilizare detaliate.

2 Pentru a va proteja pielea utilizati manusi atunci cand folositi produse de curatenie.

3 Aplicati Clinil pe laveta uscata.

4 Stergeti suprafata. Nu necesita clatire. Recomandam folosirea Clinil impreuna cu o laveta de microfibra Polifix ce respecta codul culorilor pentru a evita contaminarea incrucisata.

5 Pentru suprafete mari folositi echipamentele Ecolab pentru curatarea geamurilor.

INFORMATII / NOTE SPECIALE Numai pentru uz profesional.

Nu utilizati pe suprafete care nu rezista la apa. Verificati compatibilitatea materialelor in cazul suprafetelor lucioase.

MASURI DE SIGURANTA

Nu amestecati cu alte produse!
Pentru mai multe informatii, consultati eticheta produsului si fisa cu date de securitate.

DEPOZITARE

Temperatura recomandata de depozitare: intre -5°C si 40°C, in ambalajul original.
pH (concentrat): aproximativ 10,8

AMBALARE

12 x 1L pe bax
10L