



# MAXX Indur2

PRODUS PUTERNIC SUPER UMECTANT PENTRU CURATAREA DE INTRETINERE A PARDOSELILOR

Extrem de concentrat, produs neclasificat CLP\*, necesitand astfel un instructaj mai scurt cu protecția muncii, documentație, depozitare și alte costuri similare.

## Performanță

- ▲ Curăță excelent suprafețele de murdăria provocată de traficul intens și reduce aderența murdăriei prin utilizare regulată.
- ▲ Putere mare de absorbție a murdăriei și spumă redusă.
- ▲ Include polimeri solubili în apă pentru a lăsa un strat de protecție ce respinge murdăria, strat care va fi reînnoit la următoarea curățare.

## Eficiență

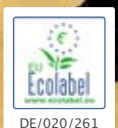
- ▲ Eficient în concentrații mici (de la 0,25%) pentru a reduce costurile de curățare.
- ▲ Mărește intervalele dintre seriile de curățenie de întreținere și oferă costuri reduse.
- ▲ Utilizat prin metoda spray buffing, elimină urmele de uzură, îmbunătățește aspectul pardoselii și reface strălucirea inițială.

## Siguranță

- ▲ Formulă delicată cu materialele, permite utilizarea pe cele mai multe podele tari, rezistente la apă.
- ▲ Nu este clasificat CLP înseamnă că nu este necesara purtarea de echipament de protecție personala.
- ▲ Sistem de codificare după culoare, pentru a vă asigura că utilizați întotdeauna produsul potrivit pentru acțiunea de curățare potrivită.



Certificat conform DIN 18032\*\*

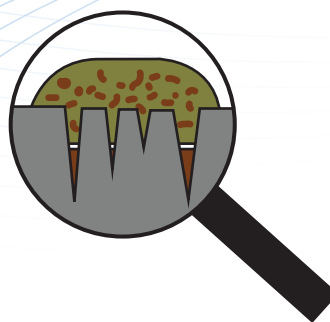


\* În conformitate cu legislația CLP

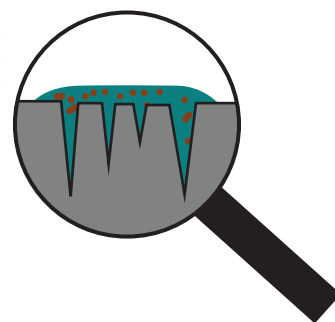
\*\* Pentru săli de sport, pentru îmbunătățirea rezistenței la alunecare.

## Produs superumectant

- MAXX Indur2 are capacitate de superumectare și este foarte potrivit pentru suprafețe rezistente la apă sau poroase.



Udare cu produse de curățare „clasice”.



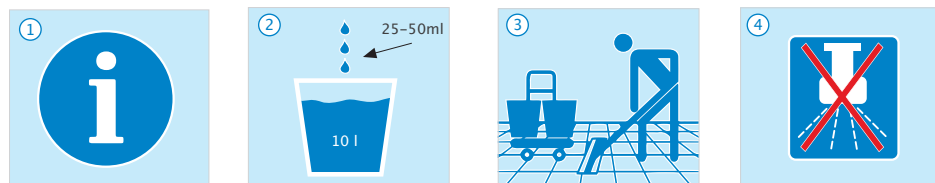
Efect superumectant

## Zone clienți recomandate

- Curățenie zilnică în birouri, clădiri publice, spitale, școli, etc.

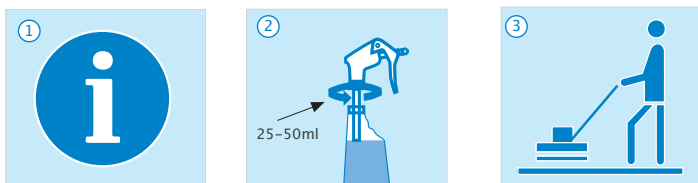
## Instrucțiuni de utilizare:

### METODA DE CURĂȚARE A PARDOSELII:



- Consultați planul de igienă pentru informații de utilizare detaliate.
- Diluzați 20 – 50 ml de MAXX Indur2 în 10 l de apă, în funcție de nivelul de murdărire.
- Ștergeți pardoseala cu un mop din microfibră.
- Nu necesita clătire.

### METODASPRAY BUFFING:



- Consultați planul de igienă pentru informații de utilizare detaliate.
- Diluzați 25 – 50 ml de MAXX Indur2 în 500 ml de apă, într-un flacon MAXX Indur2, sau direct în sistemul de pulverizare al mașinii.
- Pulverizați pe podea, pe aproximativ 2 m<sup>2</sup> o dată, și lustruiți cu un monodisc de mare viteză, utilizând un pad corespunzător, până când pardoseala rămâne curată și uscată.

## NOTE SPECIALE / INFORMAȚII:

Este necesară doar o cantitate mică de produs, prin comparație cu produsele normale (adică cele diluate). Doza adecvată reduce costurile și impactul asupra mediului înconjurător. Înainte de utilizare, testați compatibilitatea materialelor într-o zonă mică, ascunsă privirilor.

Plasați indicatoare de avertizare „Atenție – podea udă” și lăsați-le acolo până când suprafața este complet uscată.

Potrivit pentru utilizare cu toate tipurile de polimeri de protecție pardoseli și pentru suprafețe hidrofile (ex. poliuretanul).

Sunt disponibile certificate de solubilitate pentru produsele de dezinfectare Ecolab, selectate.

### Doar pentru uz profesional!

Fișele cu date de securitate sunt disponibile la cerere pentru utilizatorii profesioniști.

Nu amestecați cu niciun alt produs. A nu se lăsa la îndemâna copiilor.

Sedii oficiale pe glob  
Ecolab Inc.  
370 Wabasha Street N  
St. Paul, MN 55102

Sedii oficiale europene  
Ecolab Europe GmbH  
Richtistr. 7  
CH-8304 Wallisellen

[www.ecolab.com](http://www.ecolab.com)

© 2015 Ecolab USA Inc. Toate drepturile rezervate.

## CONDIȚII DE DEPOZITARE:

Temperatura recomandată de depozitare: între 0 °C și 40 °C.

### Valoare pH (100%)

7	8	9	10	11	12	13	14
---	---	---	----	----	----	----	----

PRODUS	NR. ARTICOL	AMBALAJ
MAXX Indur2	9084420	12 flacoane x 1 l
MAXX Indur2	9084440	2 bidoane x 5 l