



Racumin[®] TP

PULBEREA FATALA



Bayer Environmental Science
A Business Operation of Bayer CropScience

Racumin® TP



• **Racumin® TP** (Coumatetralyl 0.75% w/w) este o pulbere rodenticida de contact, formulata fie pentru tratament local si perimetral, fie pentru prepararea de momeli prin amestecul cu un suport alimentar;

• **Racumin® TP** prin substanta sa activa – coumatetralyl-ul –, distruge sistemul circulator al rozatoarelor, provocandu-le hemoragii interne si o moarte lenta si nedureroasa;

• Tratamentul direct, perimetral (pe traseele de circulatie ale rozatoarelor) sau local (direct in cuib) cu **Racumin® TP** este cea mai sigura metoda de combatere directa si in masa a rozatoarelor, cunoscute ca avand un potential reproductiv imens;

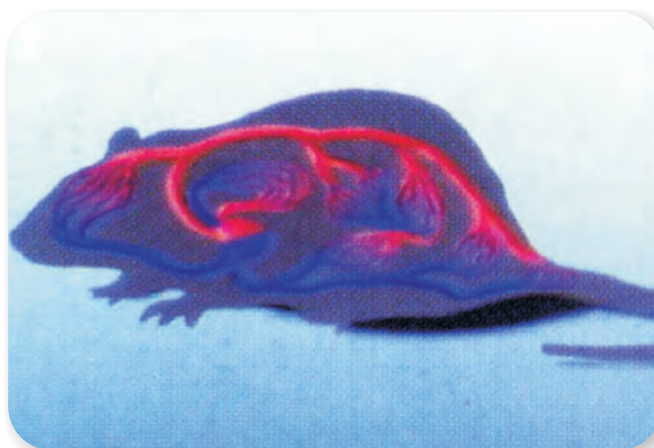
• Datorita formularii de pulbere, **Racumin® TP** se lipeste de blana si membrele rozatorului care il ingereaza, in momentul in care acesta isi face igiena ("se spala"). Astfel sunt contaminati si ceilalti membri ai cuibului cu care acesta intra in contact (inclusiv puii si femelele gestante).

• Aplicarea **Racumin® TP**, ca si utilizarea sa in prepararea de momeli, trebuie sa fie facuta cu



O familie de rozatoare poate genera, prin cicluri repetate de reproductie, pana la 10.000 de urmasi intr-un an de zile

maxima precautie, datorita caracterului sau prafos ce poate genera inhalarea accidentala; chiar daca are o concentratie relativ scazuta de substanta activa pentru mamiferele non-vizate, inhalarea sau ingerarea in exces poate genera, pe termen scurt, modificari ale vitezei de coagulare a sangelui;



Coumatetralyl-ul actioneaza asupra sistemului circulator al rozatorului, provocandu-i hemoragie interna.

Profil tehnic:

Compozitie:	100 g de Racumin® TP contin: Coumatetralyl 0.75 g (0.75%) ~ 7.5 g/Kg Coformulanti pana la 100 g
Formulare:	Pulbere de contact
Clasificare toxicologica:	Xn - Nociv
Categorie de utilizatori:	Profesionali – personal calificat si autorizat
Aviz:	610BIO/18/05.14
Ambalaj:	Galeti metalice de 5 kg, saci de 20 kg

Dozaj:

Mod de utilizare	Aplicare/Formulare	Suprafata tratata
contact direct	in galeriile rozatoarelor si pe traseele de circulatie	1000 – 1200 m ² /kg
bariera de contact perimetrala	benzi transversale	10.000 m ² (1 ha)/10 kg
preparare de momeli	500 g + 9500 g suport alimentar	In functie de infestare si consum



Bayer Environmental Science

Tel: 021.529.5900 | Fax: 021.529.5990

Mobil: 0724 214 365

E-mail: bogdan.pitigoi@bayer-ag.de

www.bayercropscience.ro



DISCLAIMER

Acest leaflet reprezinta un document publicitar si nu atrage nici un fel de responsabilitate juridica pentru grupul Bayer AG sau entitatile sale afiliate. Pentru utilizarea corecta a produselor cititi cu mare atentie si respectati intocmai indicatiile de pe eticheta produselor.